

1 Bridg e

Une brève histoire du BRIDGE

L'apparition des cartes à jouer en Europe au XIV^{ème} siècle va donner naissance à de multiples jeux. Certains, pratiqués tout au long du XVIII^{ème} siècle, seront à l'origine du jeu de bridge qui va évoluer au fil du temps pour devenir, dans les années 1930, le bridge moderne.



© MUSÉE FRANÇAIS DE LA CARTE À JOUER

Où a-t-on joué au bridge pour la première fois ?

Sans doute vers 1860 aux confins de la **méditerranée orientale** : sur les rives du Bosphore, en Grèce, à Alexandrie. On y aurait même joué durant le siège de Sébastopol... Une vingtaine d'années plus tard, c'est la Riviera française qui sera investie puis l'Angleterre et les Etats-Unis.

Les premiers ouvrages évoquant le bridge seront édités, au cours des années 1880, dans les **pays anglo-saxons** et les premiers codes officiels apparaîtront à la fin du XIX^{ème} siècle. En **France**, en 1904, afin d'unifier des règles du jeu encore trop disparates, quelques joueurs passionnés créeront une Académie du Bridge.

Biritch
en Russie

Khédive
en Turquie

Hombre
en Espagne

Quadrille
en France

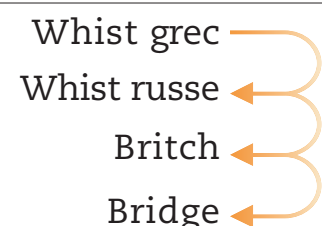
Whist
en Angleterre

Boston
aux Etats-Unis



Quelle est l'origine du nom ?

Plusieurs hypothèses ont été avancées. La plus plausible semble être celle-ci : les deux variantes du whist, grec et russe, pratiqués dans les cercles français et anglais, ont fusionné pour devenir le **britch** (biritch). Le terme, anglicisé, deviendra le **bridge** à la fin du XIX^{ème} siècle.



© MUSÉE FRANÇAIS DE LA CARTE À JOUER

peuvent être considérés au moins pour partie comme les ancêtres du bridge.

Qui étaient les premiers bridgeurs ?

Les diplomates sous l'Empire ottoman et plus largement les grands voyageurs cosmopolites. En Occident, des aristocrates, la grande bourgeoisie mais aussi, bien loin des salons, dans les tranchées, les poilus de la guerre 14-18.



© MUSÉE FRANÇAIS DE LA CARTE À JOUER



Avec l'aimable contribution du Musée Français de la Carte à Jouer de la ville d'Issy les Moulineaux.



2

Bridge

Caractéristiques du jeu de BRIDGE

Le bridge est un véritable sport de l'esprit : on joue à deux pour affronter deux adversaires.

Particularités du jeu

■ Une partie se compose de plusieurs **donnes**, indépendantes les unes des autres. A chaque donne les cartes sont battues et distribuées.



■ Concentration, maîtrise de soi, esprit d'équipe, entraînement, sont essentiels pour devenir un bon joueur.



● une donne se déroule en **deux temps** :

- **les enchères** : ce sont les informations délivrées au partenaire et aux adversaires selon des règles codifiées, appliquées et compréhensibles par tous. Elles permettent de déterminer les forces des deux camps et de fixer le meilleur contrat qui sera joué en principe par celui ayant le plus de forces.

Le **contrat** est l'engagement que prend un des 2 camps de réaliser un certain nombre de levées (ou plis). Par exemple le contrat de 2 cœurs consiste à faire 8 levées (les 6 premières obligatoires + 2) avec l'atout cœur.

- **le jeu de la carte** : il va permettre de réaliser le contrat qui a été fixé. Le rôle du camp adverse est de l'en empêcher pour le faire **chuter**, et pour cela d'effectuer un nombre minimum de levées.

● un des quatre jeux est dévoilé à tous

Une fois les enchères terminées et le contrat fixé, le partenaire de celui qui joue le contrat étale son jeu sur la table. On l'appelle le **mort**, car il va rester inactif durant le déroulement de cette donne.



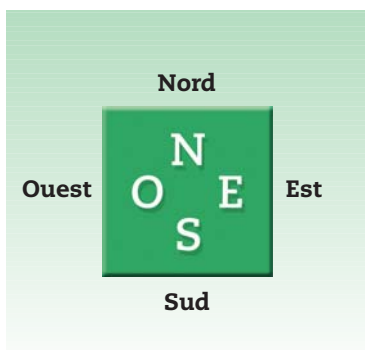
● la marque

A la fin de la donne et selon le résultat, des points sont attribués à l'un ou l'autre camp. Plus le nombre de levées demandées est grand, plus le nombre de points gagnés est important.

Règles du jeu de BRIDGE

Le bridge se joue avec 52 cartes

Chaque joueur est associé à un partenaire pour constituer une paire. Chacun est désigné par un des quatre points cardinaux :



Nord joue avec Sud, c'est la paire Nord/Sud - Ouest joue avec Est, c'est la paire Est/Ouest.

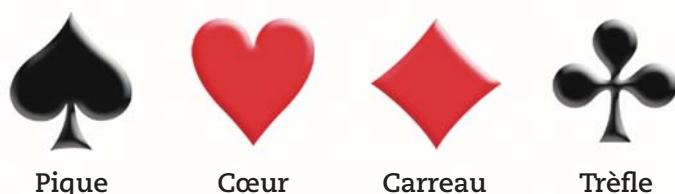
Les cartes sont distribuées dans le sens des aiguilles d'une montre, une par une, par un des 4 joueurs, le **donneur**.

Chaque joueur reçoit 13 cartes ($52 : 4 = 13$). Elles constituent une main et doivent rester cachées.



Elles sont divisées en 4 couleurs

les couleurs



Pique

Cœur

Carreau

Trèfle

L'**As** est la carte la plus forte, puis le **Roi**, la **Dame**, le **Valet** et ainsi de suite jusqu'au **2**

les honneurs

As=4 points
Roi=3 points
Dame=2 points
Valet=1 point



les points

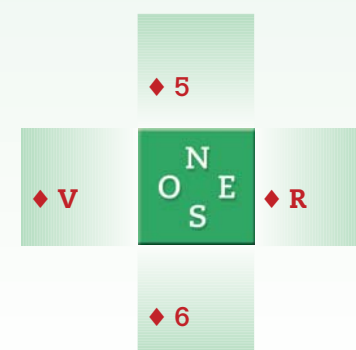
$4+3+2+1=10$ points
par couleur
10×4 couleurs =
40 points dans le jeu

Les autres cartes sont les **petites cartes**. On ne leur attribue pas de valeur. Le principe du jeu consiste à fournir de la couleur demandée si on en a. A la fin du contrat, seul compte le nombre de **levées** réalisées.

Qu'est-ce qu'une levée ?

Un joueur pose une carte sur la table, par exemple le 6 de Carreau. L'un après l'autre, dans le sens des aiguilles d'une montre, les trois autres joueurs vont poser un Carreau sur la table, car c'est une des règles du jeu : fournir de la couleur demandée.

Celui qui a posé le Carreau le plus fort remporte la levée. Dans l'exemple ci-dessous ce sera Est avec son Roi :



Un module d'initiation gratuit est mis à la disposition du grand public par la Fédération Française de Bridge :

www.decouvertedubridge.com

4 Le BRIDGE dans les clubs

Dans un club, toutes les générations se côtoient. La convivialité est de mise et tout évènement est prétexte à faire la fête



Les tournois

Les clubs accueillent tous les jours, parfois dès le matin, l'après-midi et le soir les bridgeurs qui s'affrontent dans des tournois de régularité où les mêmes donnes sont jouées à toutes les tables et les joueurs classés selon le résultat obtenu. C'est ainsi que **20 000 joueurs** en moyenne pratiquent chaque jour le bridge de comparaison.



Il existe bien d'autres formules pour pratiquer le bridge, par exemple la partie libre, les matches par équipes ou encore les tournois en simultané. Dans les tournois simultanés, les mêmes donnes, distribuées par ordinateur, sont jouées en même temps dans tous les clubs de France. Chaque année, **1 million de bridgeurs** y participent.

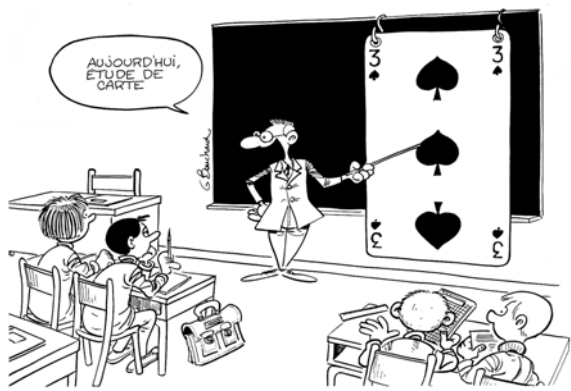
Pour les joueurs débutants, des tournois spéciaux leur permettent d'aborder le bridge de comparaison progressivement et à leur rythme.

L'apprentissage

La plupart des clubs proposent des cours d'initiation ou de perfectionnement selon les méthodes pédagogiques préconisées par la fédération.

La F.F.B. forme enseignants et arbitres et leur délivre un diplôme assorti d'un agrément fédéral.

5 Le BRIDGE et les jeunes



On joue dans les écoles, les collèges, les lycées...

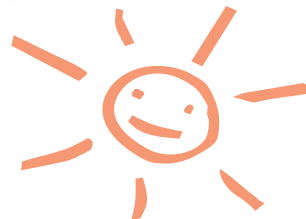
Chaque année, dans leur établissement scolaire, plus de 6000 élèves découvrent le bridge dans le cadre d'ateliers bridge.

Les chefs d'établissements et les enseignants sont convaincus que cette manière ludique d'aborder un certain nombre de notions essentielles comme le calcul mental, l'observation, la déduction, le calcul des probabilités, renforcent l'enseignement classique prodigué à leurs élèves tout au long de leur scolarité.



... mais aussi dans les clubs

Certains en effet ouvrent leurs portes aux jeunes, à des horaires adaptés et sous la houlette de leurs enseignants de bridge.



... et même pendant les vacances !

Pour répondre à une demande grandissante des élèves qui souhaitent se perfectionner tout en passant des vacances entre « copains », plusieurs « colos » sont organisées chaque année sur différents sites.

Championnats de France

Chaque saison, une compétition nationale rassemblant tous les scolaires est organisée.

Elle se déroule en deux phases :

- qualifications régionales
- finale nationale à Saint-Cloud

4 titres de champions de France sont en jeu.

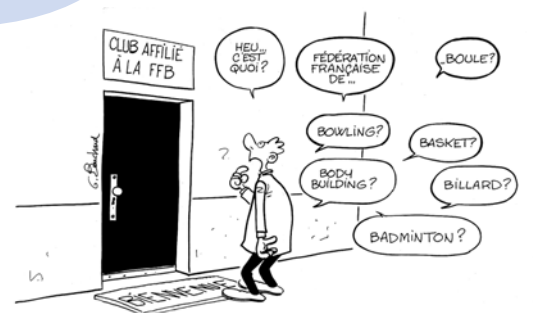
La F.F.B. forme les responsables de l'enseignement du bridge en milieu scolaire, les initiateurs. Elle fournit à chacun d'entre eux un matériel d'initiation adapté aux enfants.



6 Le BRIDGE en France

Le bridge, un loisir accessible à tous, de 9 à 99 ans !

Avec sa démocratisation progressive et une méthode d'initiation innovante, le **Minibrige** - son système d'enchères simplifié permet d'aborder rapidement le jeu de la carte - le bridge touche un vaste public, extrêmement diversifié. On joue dans les clubs, les MJC, les foyers socio-éducatifs, les établissements scolaires...



Le BRIDGE dans le monde

Le bridge est représenté au niveau européen par la European Bridge League, l'EBL, et au niveau mondial par la WBF (World Bridge Fédération). La WBF, créée en 1958, regroupe 125 fédérations nationales.

Les pays arrivant en tête, en nombre de licenciés, sont la France, les Etats-Unis et les Pays-Bas.

On estime à près de **100 millions** les joueurs de bridge à travers le monde.

Des bridgeurs célèbres : **Bill Gates, Omar Sharif, Carlos Ghosn...**

<http://www.ffbridge.asso.fr/>
<http://eurobridge.org/>
<http://www.worldbridge.org/>

Les grandes épreuves internationales, retransmises en direct sur Internet, peuvent être suivies par les internautes du monde entier.

CARTE D'IDENTITÉ DU BRIDGE FRANÇAIS

Plus de 1200 clubs

Près de 105000 licenciés

3000 arbitres

3500 enseignants

10 titres mondiaux

25 titres européens



LA FÉDÉRATION FRANÇAISE DE BRIDGE

Elle a été créée en 1933.



Elle organise et développe en France la pratique du bridge sous toutes ses formes et assure la représentation du bridge français au plan international.