



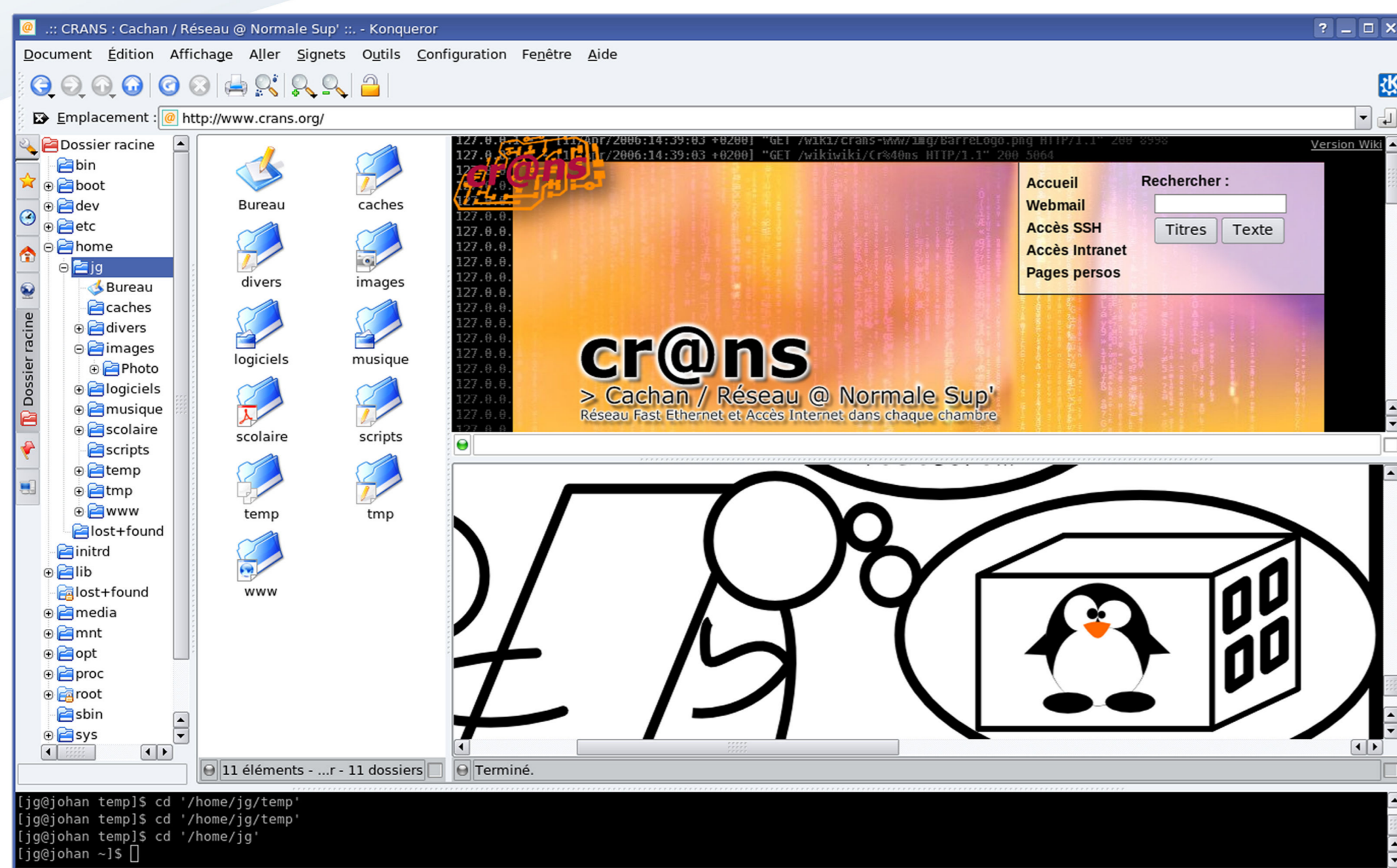
K Desktop Environment

KDE est le nom d'un environnement de bureau libre. Il s'agit donc d'une interface graphique, et aussi de bien plus que ça : le projet se donne pour but de fournir des applications pour la plupart des tâches courantes : bureautique, Internet...

- KDE est d'abord une interface graphique. Il s'agit d'un composant du système d'exploitation qui n'est pas nécessaire au fonctionnement de l'ordinateur -- demandez aux "nounous" du CR@NS qui n'utilisent pas de souris... L'interface graphique permet d'utiliser tous les logiciels fonctionnant dans une fenêtre... probablement la plupart de ceux que vous connaissez, voire tous.

Un composant essentiel est le gestionnaire de fenêtres, qui fait que vos fenêtres ont un cadre, un titre, un bouton de fermeture, etc.

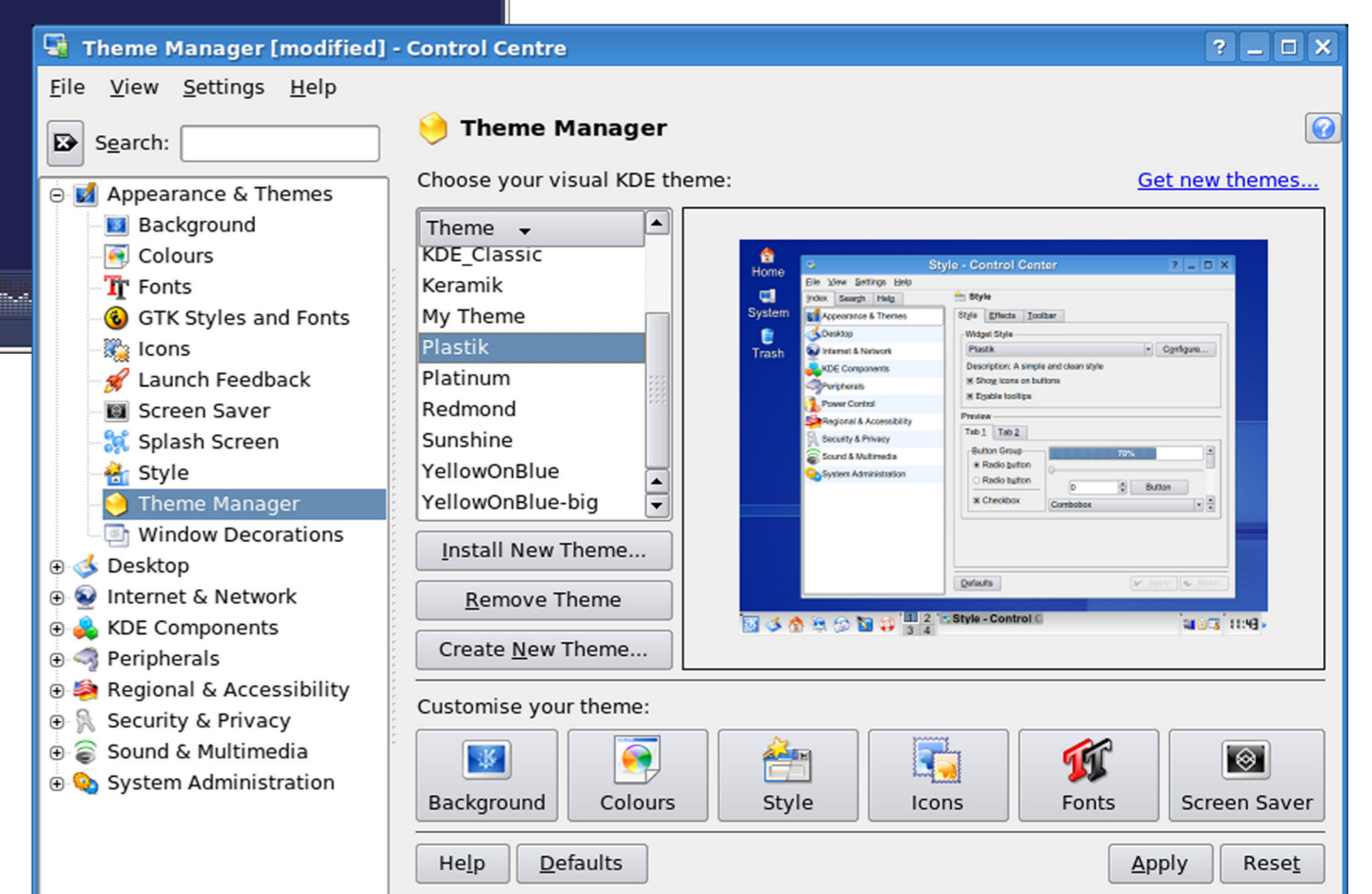
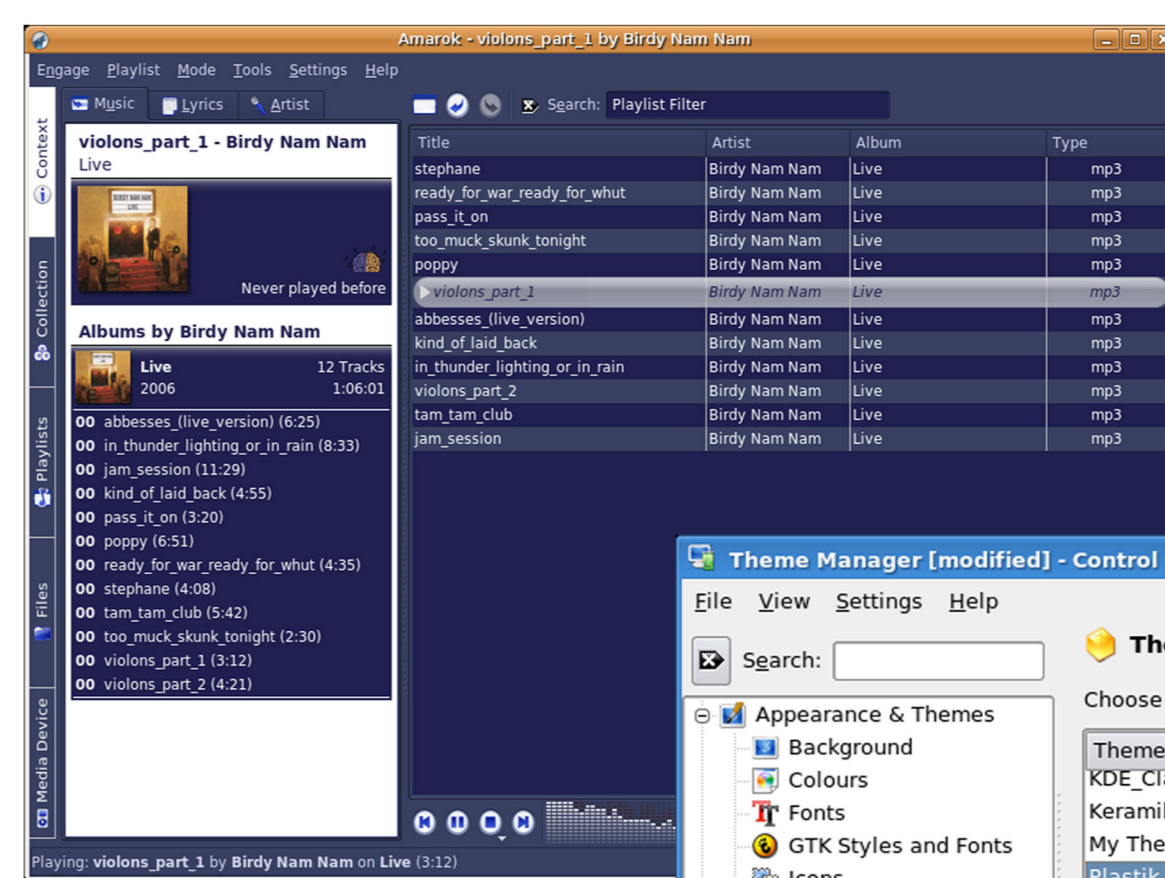
Mais KDE gère également le bureau et ses icônes, le "tableau de bord" ou "barre des tâches", le menu principal, l'écran de veille...



- Une application phare de KDE est Konqueror. Il s'agit d'un gestionnaire de fichiers aux fonctionnalités nombreuses, d'un navigateur Internet, et d'un visionneur de documents universel, permettant d'afficher des pages de manuels UNIX aux documents OpenOffice en passant par les images et les vidéos.

- Deux applications proposées par KDE :

- Amarok, un lecteur de musique abouti.
- Le centre de configuration de KDE.



KDE comporte également une suite bureautique, une suite Internet, des outils système, de nombreux jeux...

