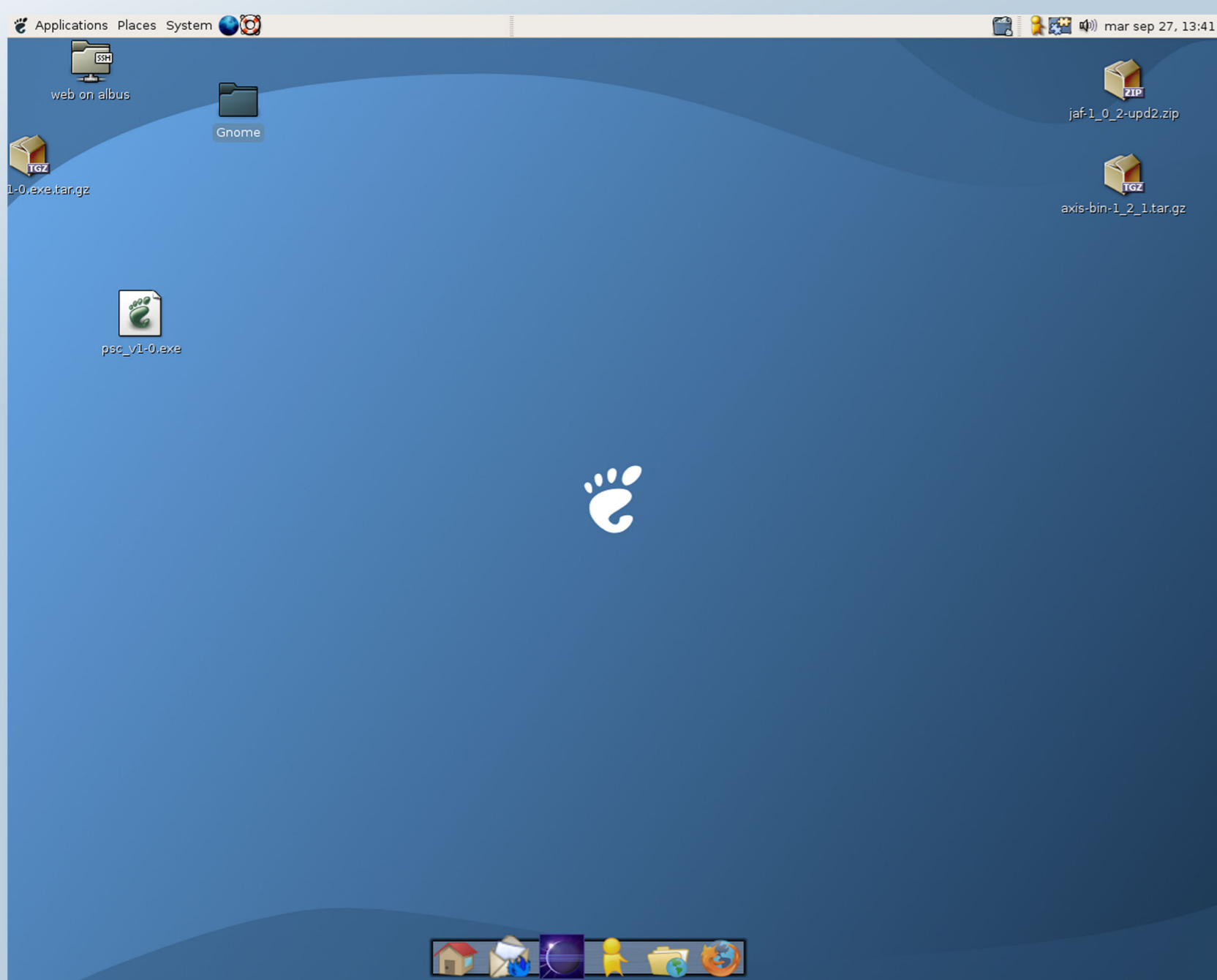




K Desktop Environment

Un projet s'est donné un but semblable à celui de KDE, et est son principal concurrent : GNOME. KDE met en avant le nombre de fonctionnalités et les possibilités de configuration; GNOME se veut ergonomique et épuré. Leur concurrence est une célèbre source de trolls.

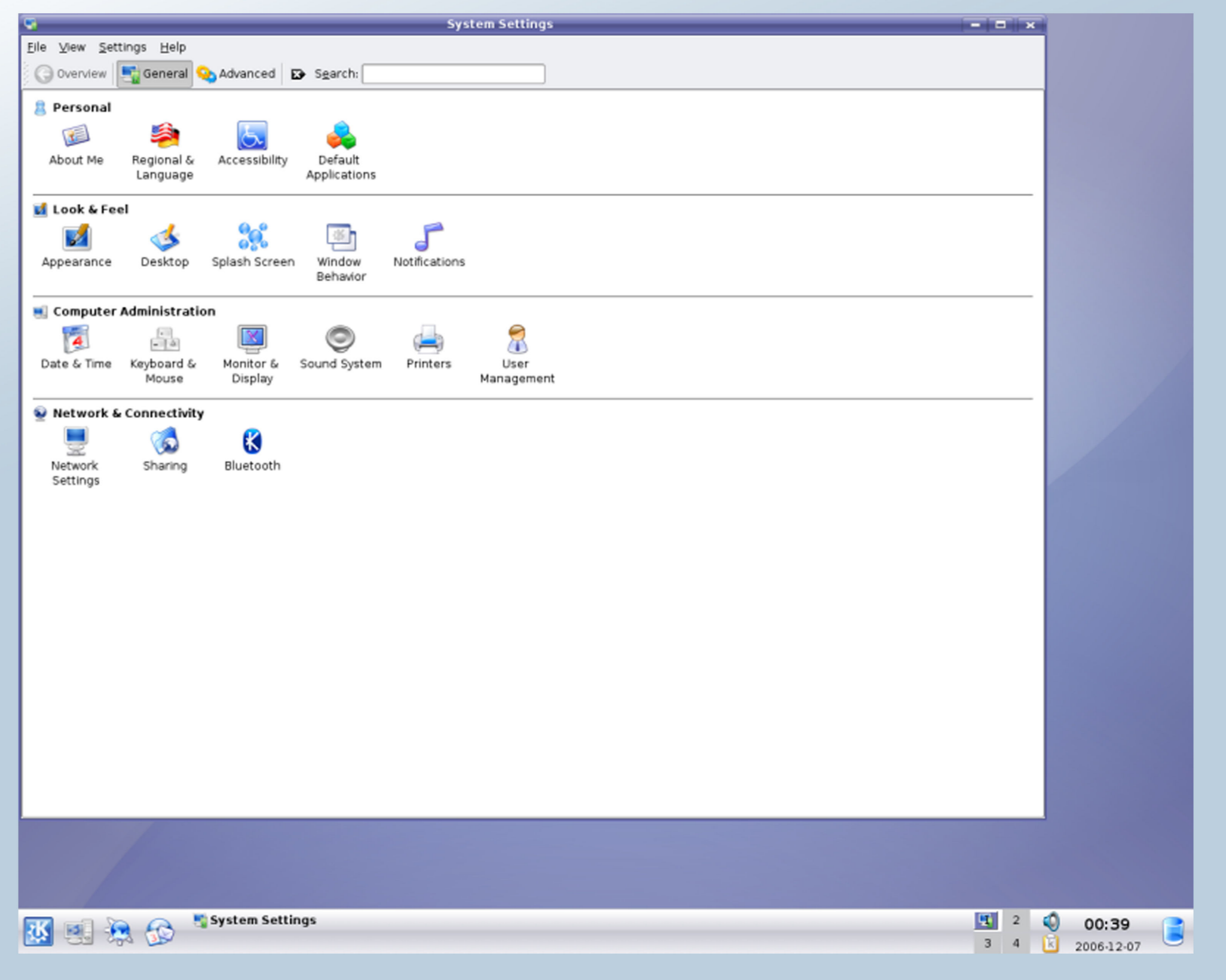


Compiz Fusion est un gestionnaire de fenêtres utilisant votre carte graphique, qui permet d'afficher plusieurs bureaux sous forme de cube, de prisme, ou autre, avec des effets impressionnants. Il est parfaitement compatible avec KDE.



KDE est traduit en plus de 60 langues, dont le Français, bien sûr, mais aussi le Basque, le Breton, le Catalan, l'Occitan...

Kubuntu, distribution GNU/Linux du projet Ubuntu, utilise par défaut un grand nombre de logiciels du projet KDE. Mais KDE fonctionne aussi sur d'autres systèmes de type UNIX, et même sous Windows.



KDE est hautement configurable. Par défaut, l'interface ressemble à celle de Microsoft Windows, mais KDE peut ressembler à GNOME, à MacOS X, ou à ce que vous voulez.

